



PREVENTION DES RISQUES PROFESSIONNELS

Le CST d'Oyonnax est là pour vous
accompagner.



COMITE DE SANTE AU TRAVAIL

305 rue Pierre et Marie Curie BELLIGNAT
01117 OYONNAX CEDEX

Téléphone : 04 74 77 89 21 / Télécopie : 04 74 77 38 28

E-mail : contact@sante-travail-oyonnax.com
www.sante-travail-oyonnax.fr

SERVICES DE SANTE AU TRAVAIL INTERENTREPRISES

4 missions pour préserver la santé au travail



Le Médecin du Travail demeure au centre du dispositif et assure la coordination de l'équipe pluridisciplinaire.



UN PREMIER PAS DANS L'ÉVALUATION DES RISQUES PROFESSIONNELS...

- Objectif DU : Réussir son Document Unique..... 3

RISQUE CHIMIQUE

- Aide à l'évaluation du risque chimique..... 4
- Sensibilisation au risque chimique..... 5
- Sensibilisation au risque chimique: action garage..... 6
- Métrologie : ambiances chimiques (poussières, solvants...)..... 7
- Métrologie : ventilation/aération..... 8

ERGONOMIE

- Conception « ergonomique » des postes de travail..... 9
- Aménagements de postes de travail existants..... 10

BRUIT

- Sensibilisation au bruit..... 11
- Métrologie bruit..... 12

RYTHME DE TRAVAIL

- Travail de nuit et santé..... 13
- Alimentation, sommeil et travail posté (équipe matin et après-midi)..... 14

RISQUE ROUTIER

15

ACCOMPAGNEMENTS SPECIFIQUES

16

Objectif DU

Familiarisez-vous avec un outil d'aide à l'évaluation des risques professionnels pour en faire une véritable source de progrès pour votre entreprise!

Objectifs: connaître le contexte réglementaire autour des risques professionnels et mettre en œuvre durablement un outil d'évaluation

Public concerné:

- responsables d'entreprise, RH, personne assurant une mission en santé et sécurité au travail, membres du CSE
- Groupe de 12 personnes max (2 personnes maximum /entreprise)

Durée : 3 heures

Lieu: dans les locaux du CST

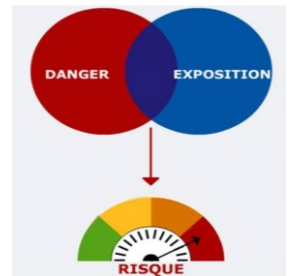
(plusieurs dates par an proposées, Cf. site internet)

Contenu :

- Cadre réglementaire
- Concepts clés en prévention des risques
- Méthodologie
- Thématiques en lien avec l'actualité : prévention Covid-19, télétravail et risques associés, risques psychosociaux...
- Application de l'outil sur un cas pratique

Documentations remises:

- Support de formation
- Codes d'accès à l'outil d'évaluation des risques pro (interface web)



Compris dans
votre
cotisation
annuelle

Intervenants:

- Préventeurs
- Médecin du travail ou Psychologue du travail

Aide à l'évaluation du risque chimique



Dans les entreprises utilisant des produits chimiques, il est obligatoire de réaliser l'évaluation des risques chimiques afin d'en réduire l'impact sur la santé et la sécurité des salariés.

Objectifs : Accompagner et formaliser la démarche d'évaluation et de prévention du risque chimique en entreprise.

Public :

- Employeur, responsable de site ou de secteur
- Personne en charge de la gestion des produits chimiques ou de la sécurité

Lieu : Dans votre entreprise ou dans les locaux du CST

Contenu:

- Analyse des Fiches de Données de Sécurité (FDS)
- Repérage des agents Cancérogènes, Mutagènes, Reprotoxiques (CMR)
- Evaluer les risques chimiques en fonction des situations de travail
- Mettre en place des actions de prévention (EPC, EPI)

Outil proposé :

- Logiciel informatique gratuit

La fiche de données de sécurité



Je la lis



Je m'équipe



Je manipule

Compris dans
votre
cotisation
annuelle

Intervenant :

- Ingénieur Prévention Chimiste

Sensibilisation au risque chimique



L'exposition aux produits chimiques peut avoir des effets néfastes sur la santé des salariés. Dans le cadre de la démarche de prévention, la sensibilisation au risque chimique leur permet de devenir acteurs de leur sécurité.

Objectifs : Informer sur les risques des produits chimiques et sur les moyens de prévention mis en place.

Public :

- Salariés exposés aux produits chimiques
- Membres du CSE
- Groupe de 10 à 12 personnes maximum

Durée : 2 heures

Lieu : Dans votre entreprise **ou** dans les locaux du CST

Contenu:

- Quels sont les effets des produits chimiques sur la santé?
- Comment repérer les dangers des produits?
- Les mesures de prévention collective et individuelle
- Les règles d'hygiène
- Les 1ers secours
- Adaptation au contexte de l'entreprise

Documentations remises :

- Brochures et affiches INRS



Compris dans
votre
cotisation
annuelle

Intervenant :

- Ingénieur Prévention Chimiste



Sensibilisation au risque chimique dans les garages



Le secteur de la réparation automobile est particulièrement concerné par le risque chimique. Dans le cadre de la démarche de prévention, la sensibilisation au risque chimique permet aux salariés de devenir acteurs de leur sécurité.

Objectifs : Informer les salariés des garages sur les risques des produits chimiques et sur les moyens de prévention mis en place.

Public :

- Mécaniciens automobile
- Carrossiers
- Groupe de 10 à 12 personnes maximum

Durée : 1 heure

Lieu : Dans votre entreprise **ou** dans les locaux du CST

Contenu:

- Quels sont les effets des produits sur la santé?
- Comment repérer les dangers des produits?
- Les mesures de prévention collective et individuelle
- Les règles d'hygiène
- Les 1ers secours
- Adaptation au contexte de l'entreprise

Documentations remises :

- Brochures et affiches INRS



Compris dans
votre
cotisation
annuelle

Intervenants :

- Ingénieur Prévention Chimiste
- Infirmière en Santé au Travail

Métrieologie

Ambiances chimiques



L'évaluation de l'exposition des salariés aux produits chimiques peut être réalisée par prélèvement atmosphérique des polluants (solvants, poussières...) dans la zone de travail.

Objectifs : Mesurer la concentration atmosphérique d'un produit dans le cadre de l'évaluation du risque chimique, hors contexte du contrôle réglementaire de respect des VLEP.

Etapes de l'intervention:

- Pré-visite des postes de travail pour établir une stratégie de mesurage
- Equipement des salariés concernés de pompes de prélèvement
- Observation de poste pendant les mesures

Durée : selon le plan d'échantillonnage élaboré

Contenu:

- Identification des polluants à prélever et élaboration du plan d'échantillonnage
- Prélèvement et envoi au laboratoire d'analyses
- Interprétation des résultats par rapport à la réglementation
- Recommandations d'actions

Documents remis:

- Compte-rendu de mesures



Intervenant :

- Ingénieur Prévention Chimiste

Compris dans
votre
cotisation
annuelle

Seules les analyses en laboratoire
sont à la charge de l'entreprise

Métrologie Ventilation



La ventilation et le captage des polluants au poste de travail font partie des actions de prévention collective à privilégier par rapport aux mesures de protection individuelle.

Objectifs : Vérifier l'efficacité des systèmes d'aspiration.

Etapes de l'intervention:

- Visite des postes de travail
- Mesures

Contenu:

- Etude du poste de travail et des sources d'émission de polluants
- Test au fumigène
- Mesure des vitesses d'air
- Interprétation des mesures
- Recommandations d'actions

Documents remis:

- Compte-rendu de mesures

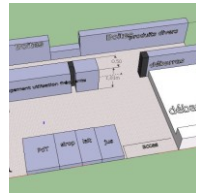


Compris dans
votre
cotisation
annuelle

Intervenant :

- Ingénieur Prévention Chimiste

Conception ergonomique des postes de travail



L'implantation de postes de travail joue un rôle primordial dans la prévention des accidents du travail et les maladies professionnelles. Un poste de travail ergonomique permet aussi un retour à l'emploi plus rapide à moindre coût.

Objectifs: connaître le fonctionnement du corps humain pour tenir compte de ses capacités et limites lors de la conception de nouveaux postes de travail.

Public concerné :

- Méthodes, chefs de projet, responsables production, chefs d'équipe ou d'atelier.
- Session de 4 personnes minimum

Durée: 2 heures

Lieu: Dans votre entreprise

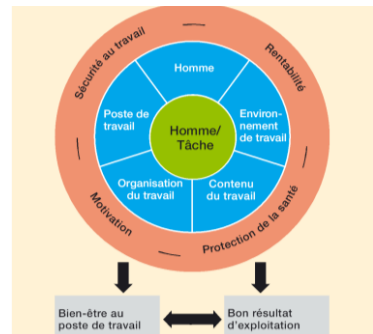
Contenu :

- Bases sur le fonctionnement du corps humain
- Définition des TMS
- Notions à intégrer lors de la conception de postes de travail
- Possibilité d'application sur un cas pratique (1h supplémentaire)

Documentations remises :

- Support de présentation
- Principaux standards ergonomiques

Compris dans
votre
cotisation
annuelle



Intervenant:

- Ergonome



Aménagement de postes de travail existants



L'optimisation ergonomique des postes de travail permet à la fois de limiter les risques d'accident du travail et de maladie professionnelle mais également de gagner en efficacité (qualité, productivité).

Objectifs: savoir observer un poste de travail pour en analyser les avantages et inconvénients d'un point de vue ergonomique.

Public concerné:

- Méthodes, membres CSE, chefs d'équipe ou d'atelier
- 4 personnes par session minimum

Durée: 2 heures

(à redéfinir si étude de cas)

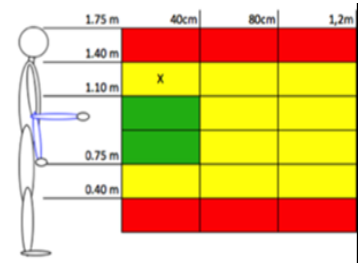
Lieu: Dans votre entreprise

Contenu :

- Bases sur le fonctionnement du corps humain
 - Origines des TMS
 - Méthodes d'observation d'un poste de travail
- ± Application à un cas de l'entreprise

Documentations remises :

- Support de la formation
- Principaux standards ergonomiques



Compris dans
votre
cotisation
annuelle

Intervenant:

- Ergonome



Sensibilisation au bruit



Le bruit est à considérer comme un « agent néfaste » pour la santé des salariés et pour l'entreprise. L'exposition au bruit a des conséquences pouvant aller de la fatigue auditive jusqu'au risque de surdité.

Objectif : Informer et sensibiliser les salariés sur les risques du bruit sur leur santé et les moyens de prévention.

Public concerné :

- Tout le personnel exposé à des niveaux de bruit dangereux à partir de 80 dB(A)
- Groupe de 10 à 12 personnes maximum

Durée : 1 heure

Lieu : Dans votre entreprise **ou** dans les locaux du CST

Contenu :

- Le bruit, c'est quoi?
- Comment reçoit-on le bruit?
- Les risques liés au bruit
- La réglementation au travail
- Les moyens de protection contre le bruit



Compris dans
votre
cotisation
annuelle

Intervenant :

- Préventeurs

Métrologie Bruit



Pour les postes de travail exposés à des niveaux sonores élevés, la réglementation impose le mesurage des niveaux de bruit afin d'évaluer le dépassement ou non des seuils d'actions réglementaires.

Objectifs: Evaluer l'exposition professionnelle des salariés au bruit et déclencher des actions de prévention.

Etapas de l'intervention:

- Pré-visite éventuelle des ateliers pour déterminer les Groupes d'Exposition Homogène
- Equipement des salariés concernés de dosimètres
- Réalisation de mesures sur les postes de travail et dans les ateliers

Durée : selon plan d'échantillonnage déterminé

Contenu:

- Mesures des niveaux d'exposition au bruit par dosimétrie selon la norme en vigueur
- Mesures ponctuelles par sonométrie
- Interprétation des résultats par rapport à la réglementation
- Recommandations d'actions

Document remis:

- Compte-rendu de mesures



Compris dans
votre
cotisation
annuelle

Intervenant :

- Préventeurs

« Travail de nuit et Santé »



Le travail de nuit est connu comme source d'accidents, de fatigue et de déséquilibres alimentaires pouvant impacter la santé de vos salariés et l'organisation de l'entreprise.

Objectif : Apporter des conseils afin de préserver la santé des salariés dans le cadre de leur travail de nuit.

Public concerné :

- Tout le personnel travaillant en poste de nuit.
- Groupe de 10 à 12 personnes (6 minimum).

Durée : 2 heures. Le lundi.

Lieu : Comité de Santé au Travail

Contenu :

- Données sur le sommeil
- Risques pour la santé du travail de nuit
- Comment prévenir ces risques ?
 - ✓ Sieste
 - ✓ Lumière...
- Alimentation et travail de nuit

Documentations remises :

- Brochure « Travail de nuit et santé »
- Brochure « Alimentation et travail de nuit »



Intervenants :

- Infirmière en Santé au Travail
- Diététicienne-nutritionniste

Compris dans
votre
cotisation
annuelle



« Alimentation, sommeil et travail posté » (équipe du matin et d'après-midi)



Le travail en horaires décalés est connu comme source d'accidents, de fatigue et de déséquilibres alimentaires pouvant impacter la santé de vos salariés et l'organisation de l'entreprise.

Objectif : Apporter des conseils afin de préserver la santé des salariés dans le cadre de leur travail en horaires décalés.

Public concerné :

- Tout le personnel travaillant en équipe de matin ou/et d'après-midi.
- Groupe de 10 à 12 personnes (6 minimum).

Durée : 2 heures

Lieu : Dans votre entreprise **ou** dans les locaux du CST

Contenu :

- Pourquoi s'intéresser à l'alimentation?
- Comment faire pour adapter son alimentation?
 - ✓ Retour sur les recommandations du PNNS*
 - ✓ Exemples de répartition pour les postes de matin et d'après-midi.
- Et côté sommeil, que faire ?

Documentations remises :

- Brochure « Alimentation et travail posté (équipe du matin) »
- Brochure « Alimentation et travail posté (équipe d'après-midi) »

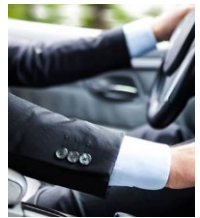


Compris dans
votre cotisation
annuelle

Intervenants :

- Diététicienne-nutritionniste
- Infirmière en Santé au Travail

Risque routier Au travail



Avec environ 20 000 accidents de la route par an, le risque routier est la 1ère cause de décès au travail.

La conduite est véritablement un acte de travail à ne pas négliger .

Objectif : Apporter des conseils afin de diminuer le risque d'accident de la route.

Public concerné :

- Tout le personnel amené à conduire dans le cadre de leur activité professionnelle
- Groupe de 10 à 12 personnes (6 minimum).

Durée : 1 ½ heure

Lieu : Dans votre entreprise **ou** dans les locaux du CST

Contenu:

- Identifier les facteurs de risques d'accident de la route et comment s'en prémunir
- Comment maintenir sa vigilance?
- Identifier les facteurs de risque extérieurs



Compris dans
votre
cotisation
annuelle

Intervenant :

- Infirmière en Santé au Travail



Maintien dans l'emploi : Accompagnements Spécifiques

Accompagner les salariés présentant un problème de santé, une situation de handicap, des difficultés au travail... pour élaborer des solutions et favoriser le maintien dans l'emploi.

Objectifs: Favoriser le maintien dans l'emploi des salariés.

Psychologue du Travail:

Entretien individuel et diagnostic, définitions d'actions correctives en relation étroite avec le Médecin pour aider le salarié à surmonter les difficultés et les souffrances générées par sa situation



UNIQUEMENT à la demande du médecin du Travail

CAP EMPLOI 01

Entretien à la demande du médecin, du salarié ou de l'entreprise.

Conseille les salariés et les employeurs sur les démarches possibles pour le maintien dans l'emploi de toute personne reconnue en qualité de travailleur handicapé.

CAP EMPLOI 01
Handicap, recrutement & maintien



Compris dans
votre cotisation
annuelle

Assistant Social

Entretien individuel à la demande du médecin du travail.

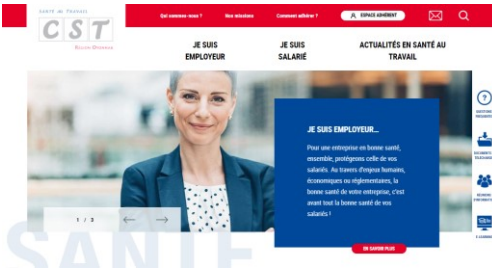




D'autres actions peuvent être envisagées sur des besoins spécifiques, à la demande des employeurs, des CSE...

L'équipe pluridisciplinaire est à votre écoute.

Pour plus d'informations, n'hésitez pas à nous contacter.



Retrouvez nous également sur notre site internet : www.sante-travail-oyonnax.fr

Actualités en santé et sécurité au travail, Outils pour vous aider dans votre démarche de prévention des risques professionnels, FAQ... vous attendent.

Notre périmètre :



COMITE DE SANTE AU TRAVAIL

305 rue Pierre et Marie Curie BELLIGNAT

01117 OYONNAX CEDEX

Téléphone : 04 74 77 89 21 / Télécopie : 04 74 77 38 28

E-mail : contact@sante-travail-oyonnax.com

www.sante-travail-oyonnax.fr