



Professionnel de santé :  
médecin du travail,  
collaborateur médecin,  
infirmier ou interne en  
médecine du travail  
Médecin du travail ou  
collaborateur médecin  
Renouvellement du suivi selon  
l'apériodicité définie  
VIP  
Visite d'Information et Prévention



Réorientation possible vers le médecin



Femme enceinte, venant d'accoucher ou  
allaitante : réorientation à sa demande vers le  
médecin du travail

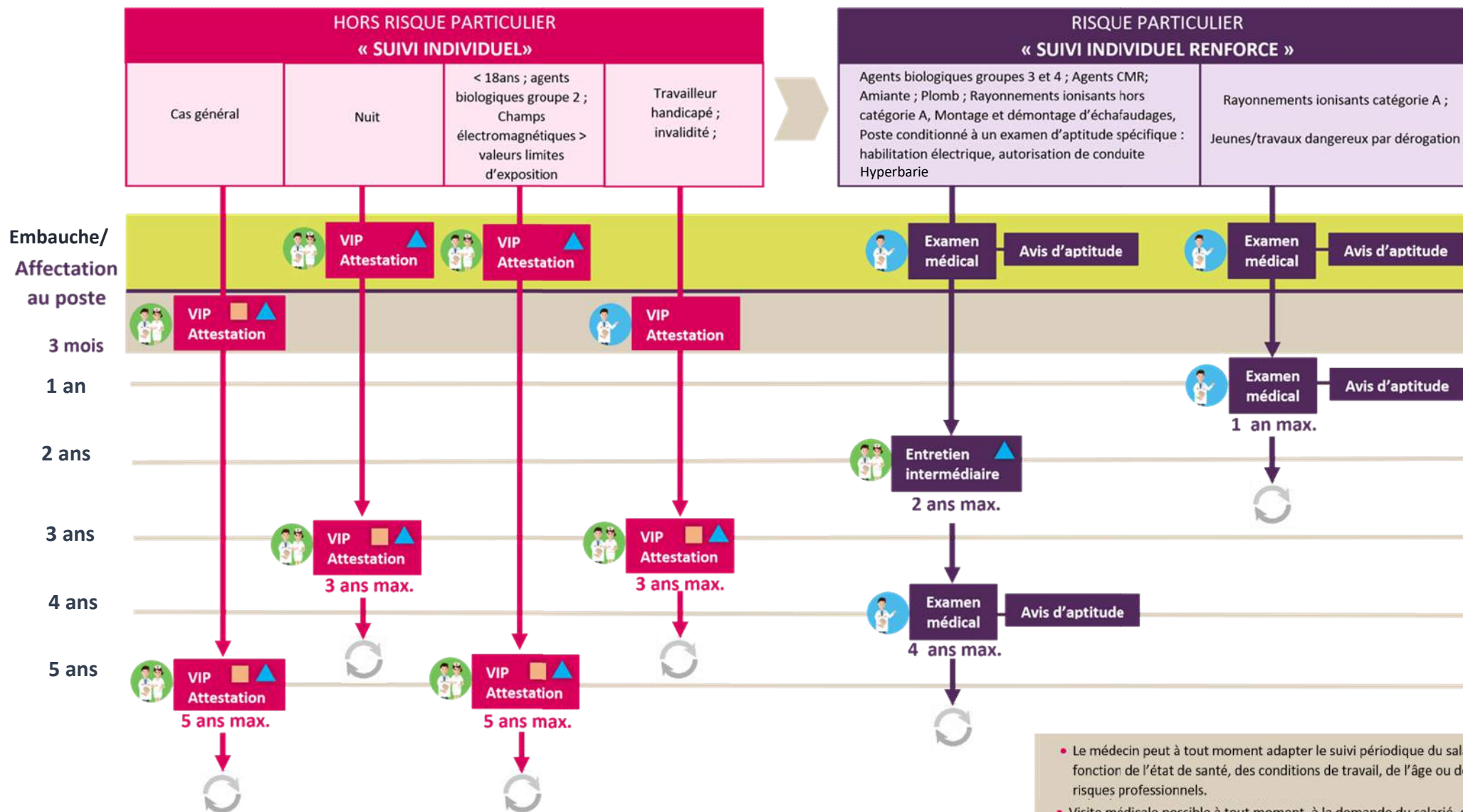


Si le médecin est informé et constate que le  
travailleur est affecté à un poste présentant des  
risques particuliers = suivi individuel renforcésans  
délai.



## Suivi individuel de l'état de santé du salarié sous l'autorité du médecin du travail

à compter du 1<sup>er</sup> janvier 2017



Ce schéma ne traite pas les cas particuliers suivants : associations intermédiaires, apprentis, mannequins et saisonniers.

- Le médecin peut à tout moment adapter le suivi périodique du salarié en fonction de l'état de santé, des conditions de travail, de l'âge ou des risques professionnels.
- Visite médicale possible à tout moment, à la demande du salarié, de l'employeur, du médecin du travail.